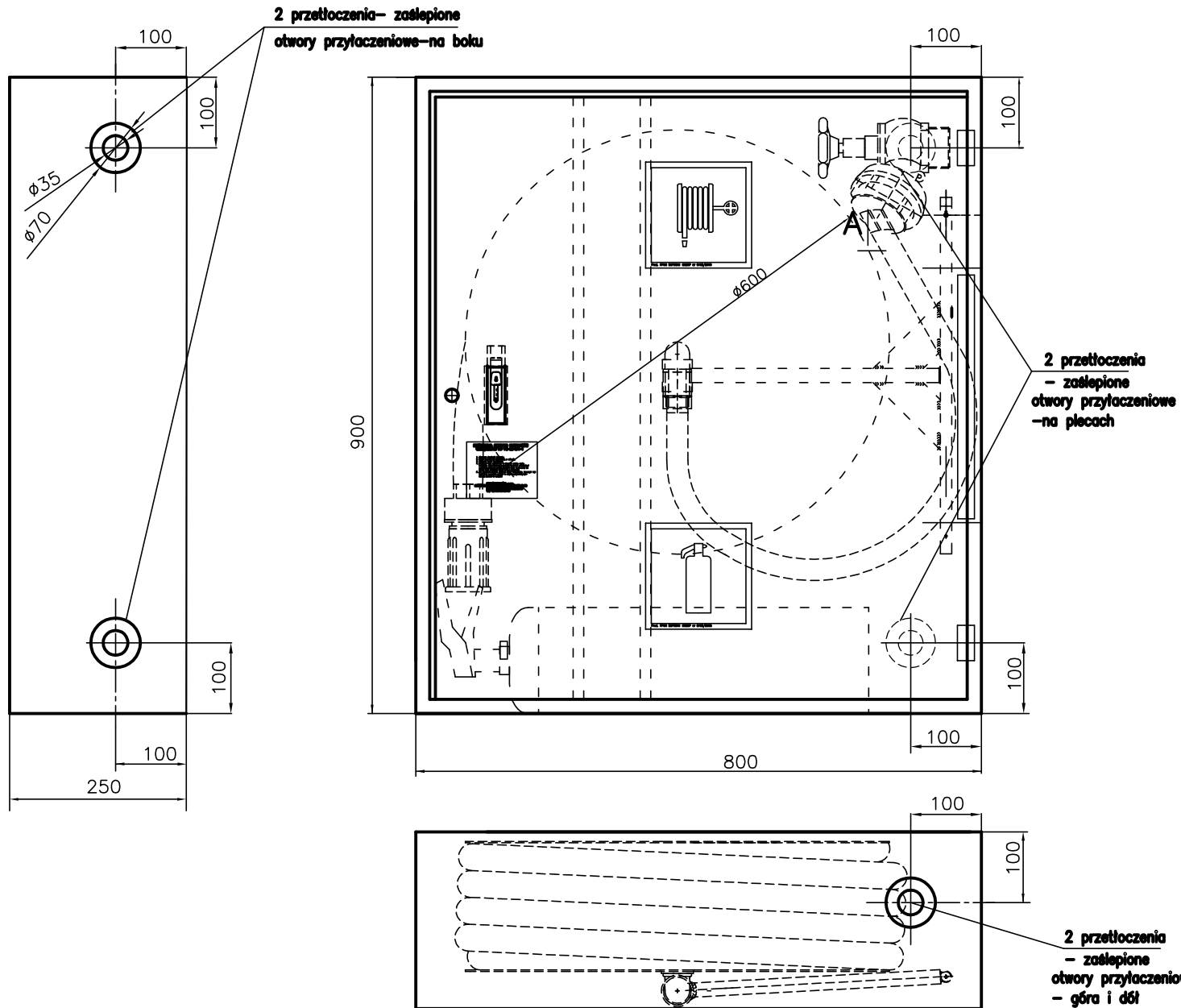


WERSJA Z ZAWOREM KULOWYM 32.



UWAGA:

HYDRANTY WEWNĘTRZNE TYP PN-EN 671-1 (hydranty 33) SĄ MONTOWANE W SECI INSTALACYJNEJ 2" Z ZAWOREM HYDRANTOWYM 52, LUB Z ZAWOREM KULOWYM 32.

| | | | | | |
|-----------|----------------|--|-------------------------|--|---|
| | | | | | |
| | | | | | |
| | | | | | |
| Podziałka | Nazwa wytwórcy | Przedsiębiorstwo Produkcyjno-Usługowo-Handlowe | Nazwa | HYDRANT WEWNĘTRZNY | |
| 1:1 | | SUPRON 3 | Oznaczn. rys. zestawień | PN-EN 671-1(2-33/20 G) Wersja wertykalna PN-EN 671-1(2-33/30 G) Wersja wertykalna | |
| | | | | Arkusz | 1 |